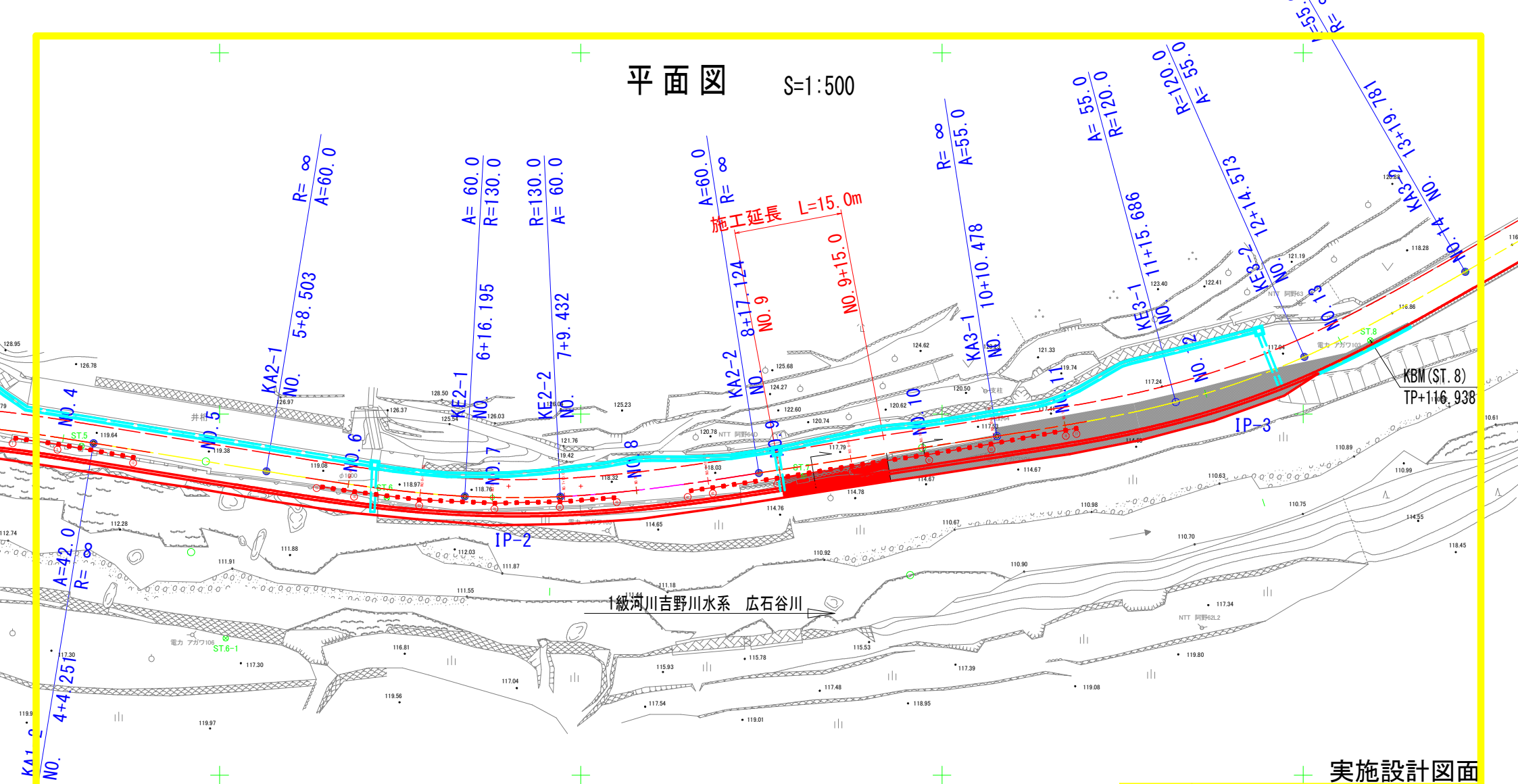


平面図 S=1:500



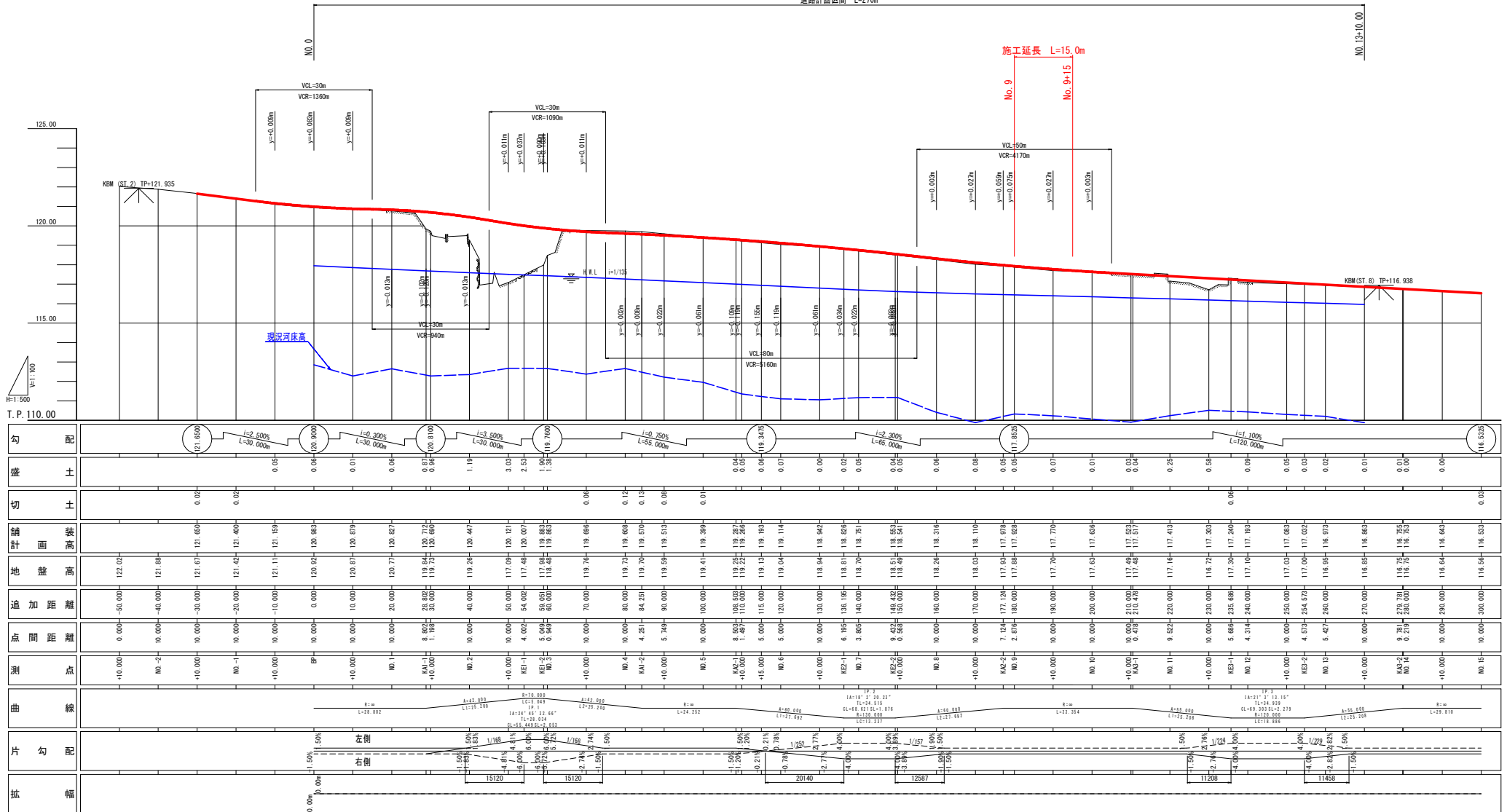
実施設計図面

工事名	R2 徳土 鴨島神山線 神・阿野地ノ平 道路改良工事		
路線名等	鴨島神山線		
工事箇所	名西郡神山町阿野字地ノ平		
図面名	平面図		
縮尺	S=1:500	図面番号	1 / 7
会社名			
事業者名	徳島県東部県土整備局 (徳島)		

縦断面図

HS=1:500
VS=1:100

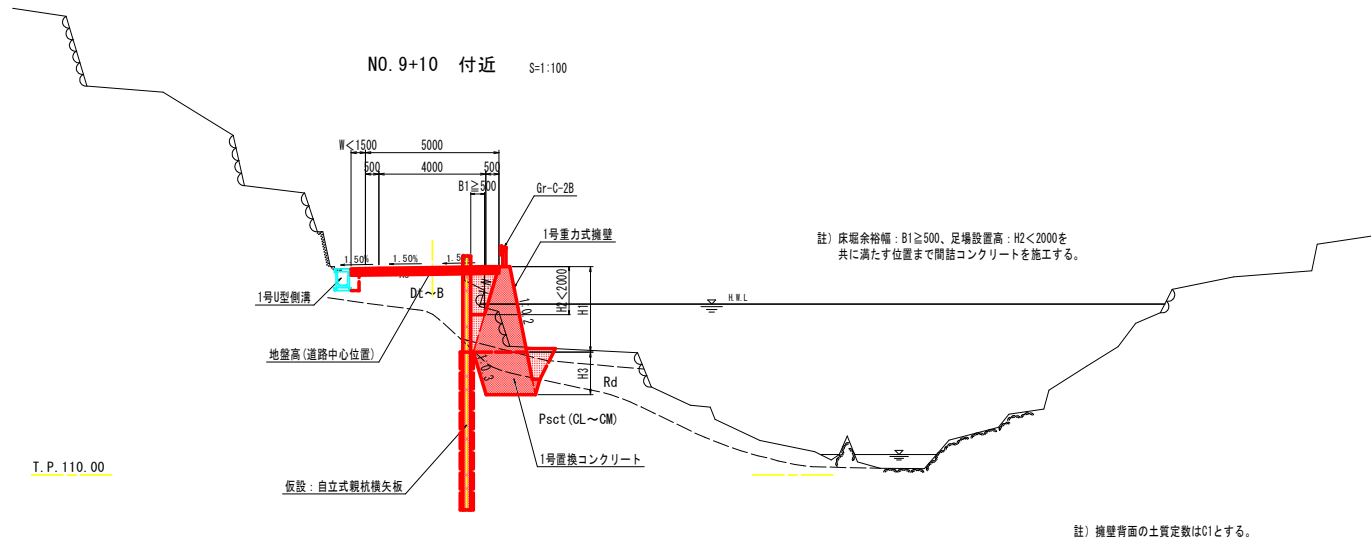
道路計画区間 L=270m



実施設計図面

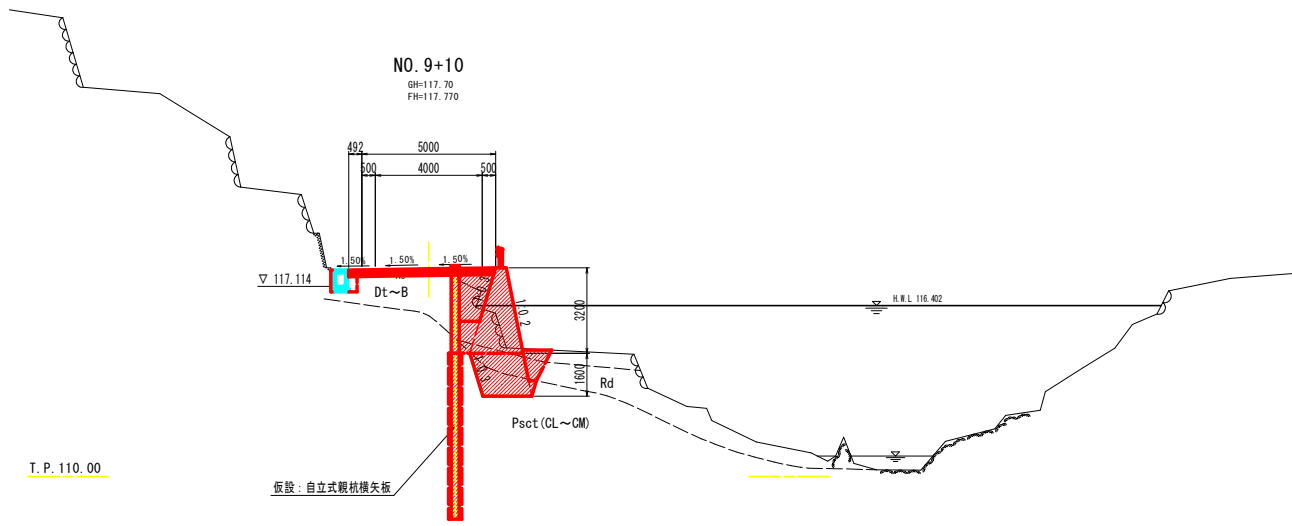
工事名	R2 徳土 鴨島神山線 神・阿野地ノ平 道路改良工事
路線名等	鴨島神山線
工事箇所	名西郡神山町阿野字地ノ平
図面名	縦断面図
縮尺	HS=1:500 VS=1:100
会社名	図面番号 2 / 7
事業者名	徳島県東部県土整備局 (徳島)

標準断面図



実施設計図面

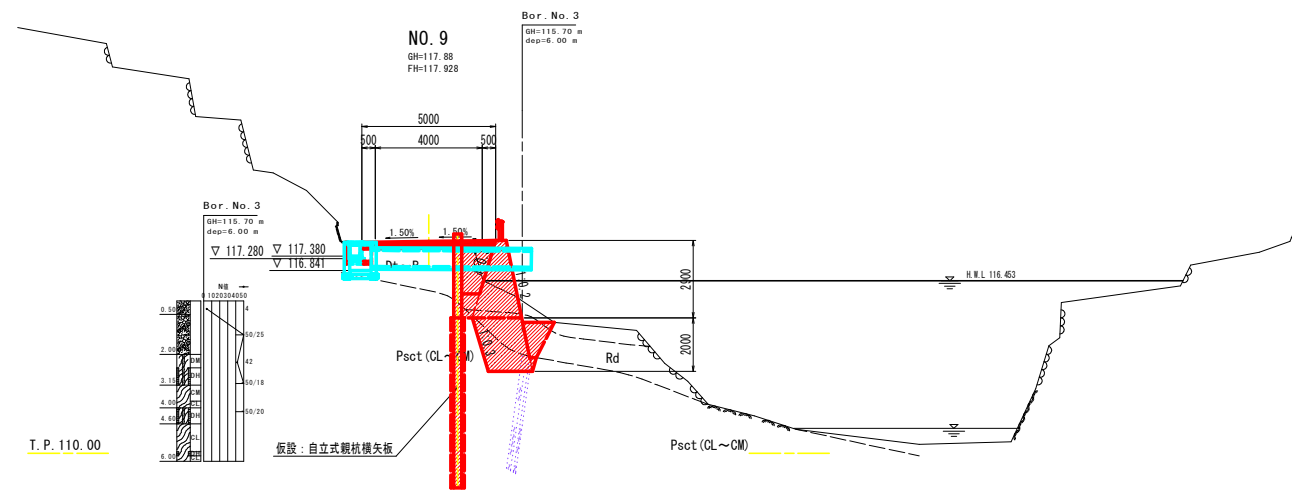
工事名	R2 徳島 鴨島神山線 神・阿野地ノ平 道路改良工事		
路線名等	鴨島神山線		
工事箇所	名西郡神山町阿野字地ノ平		
図面名	標準断面図		
縮尺	S=1:100	図面番号	3 / 7
会社名			
事業者名	徳島県東部県土整備局 (徳島)		



T.P. 110.00

名称		数量	
掘削	W<5.0 片切	土砂	3.5
		敷岩I	
路床盛土	路床1 (W<1.0)		1.4
	路床2 (1.0≤W<2.5)		
	路床3 (2.5≤W<4.0)		
	路床4 (4.0≤W)		
路体盛土	路体1 (W<1.0)		0.7
	路体2 (1.0≤W<2.5)		
	路体3 (2.5≤W<4.0)		
	路体4 (4.0≤W)		
床掘B		土砂	0.6
		敷岩I	2.3
埋戻C			0.8
埋戻D			0.2
基面修正			0.6
コンクリート取壊し			0.17

間詰めコンクリート	0.70
1号置換コンクリート	3.15
ベアライン	3.51



T.P. 110.00

名称		数量	
掘削	W<5.0 片切	土砂	4.7
		敷岩I	
路床盛土	路床1 (W<1.0)		1.3
	路床2 (1.0≤W<2.5)		
	路床3 (2.5≤W<4.0)		
	路床4 (4.0≤W)		
路体盛土	路体1 (W<1.0)		0.6
	路体2 (1.0≤W<2.5)		
	路体3 (2.5≤W<4.0)		
	路体4 (4.0≤W)		
床掘B		土砂	0.6
		敷岩I	2.2
埋戻C			0.9
埋戻D			0.2
基面修正			0.6
コンクリート取壊し			0.45

間詰めコンクリート	0.48
1号置換コンクリート	3.56
ベアライン	3.74

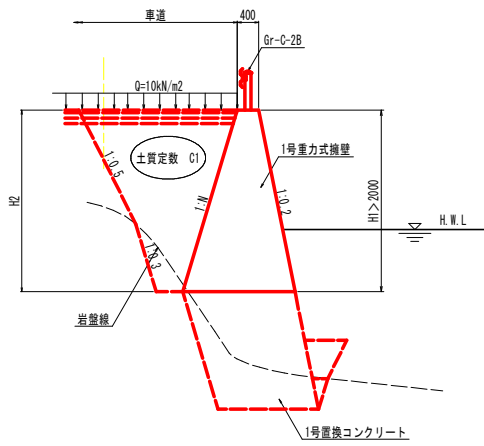
NO. 9, NO. 9+10 実施設計図面

工事名	R2 徳島 鴨島神山線 神・阿野地ノ平 道路改良工事		
路線名等	鴨島神山線		
工事箇所	名西郡神山町阿野地ノ平		
図面名	横断面		
縮尺	S=1:100	図面番号	4 / 7
会社名			
事業者名	徳島県東部県土整備局 (徳島)		

構造図 (1)

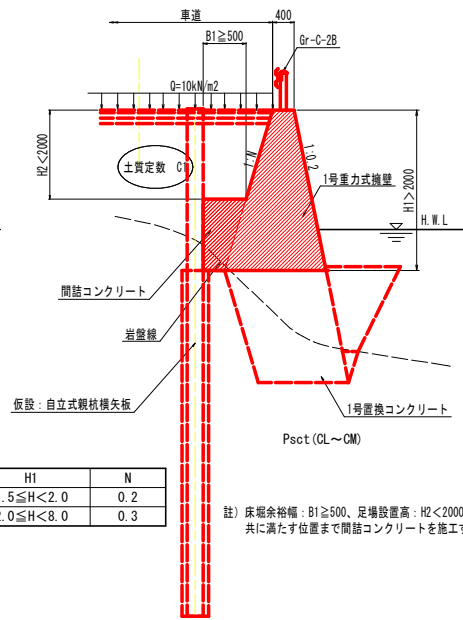
1号重力式擁壁 S=1:50

仮設工親杭横矢板 無



名称	算式	1.0m当たり
コンクリート	$N/2 * H1^2 + 0.1 * H1^2 + 0.400 * H1$	m3
型枠 (前面)	$\sqrt{(1+0.2^2)} * H1$	m2
型枠 (背面)	$\sqrt{(1+N^2)} * H2$	m2
足場工 (前面)	$\sqrt{(1+0.2^2)} * H1$	掛m2
足場工 (背面)	$\sqrt{(1+N^2)} * H2$	掛m2
間詰コンクリート	断面計算書参照	m2

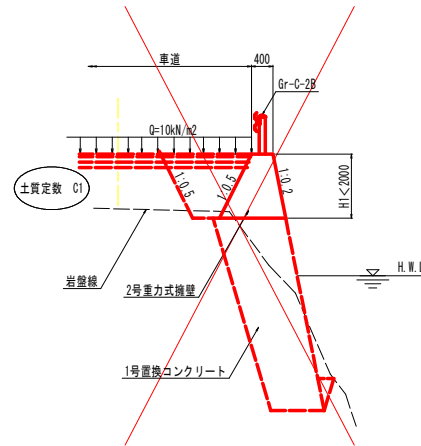
仮設工親杭横矢板 有



H1	N
1.5 ≤ H < 2.0	0.2
2.0 ≤ H < 8.0	0.3

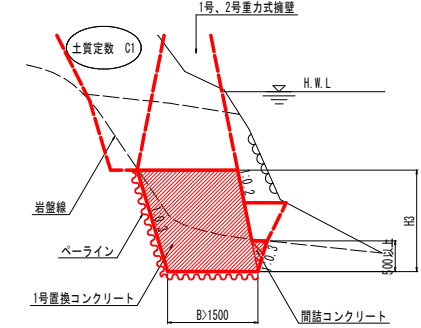
註) 床面余裕幅: B1 ≥ 500、足場設置高: H2 < 2000を共に満たす位置まで間詰コンクリートを施工する。

2号重力式擁壁 S=1:50



名称	算式	1.0m当たり
コンクリート	$0.35 * H^2 + 0.400 * H$	m3
型枠	$2.138 * H$	m2

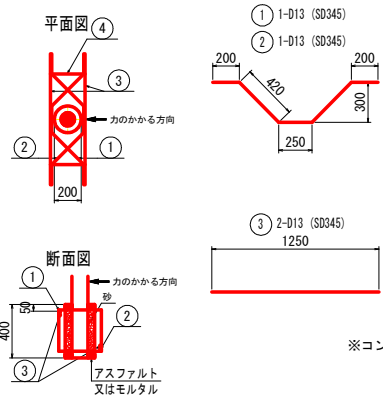
1号護換コンクリート S=1:50



註) ・地形状況によりやむを得ない場合は、Bの最小を1000とした。
・間詰コンクリートと本体は同時打設。

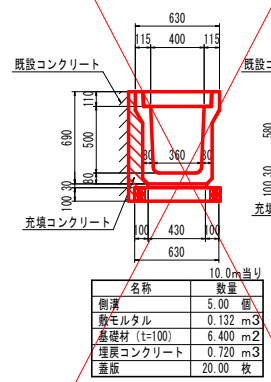
名称	算式	1.0m当たり
コンクリート	断面計算書参照 (間詰めCo含)	m3
型枠	$1.020 * (H3 - 0.5)$	m2
足場工	$1.020 * (H3 - 0.5)$	掛m2
ベアライン	断面計算書参照	m2

刃ノドリール基礎部詳細図 (Gr-C-2B用) S=1:20



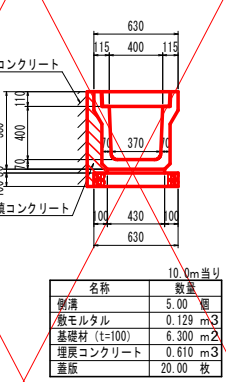
※コンクリート強度 σck=18N/mm2

1号U型側溝 (3種400B) S=1:20



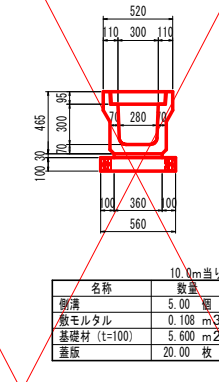
名称	数量	10.0m当り
側溝	5.00 個	
敷モルタル	0.132 m3	
基礎材 (t=100)	6.400 m2	
埋戻コンクリート	0.720 m3	
蓋版	20.00 枚	

2号U型側溝 (3種400A) S=1:20



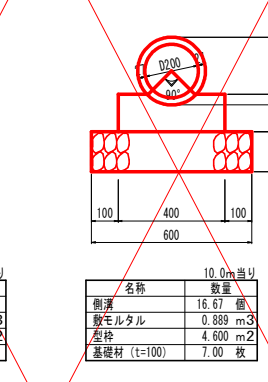
名称	数量	10.0m当り
側溝	5.00 個	
敷モルタル	0.129 m3	
基礎材 (t=100)	6.300 m2	
埋戻コンクリート	0.610 m3	
蓋版	20.00 枚	

3号U型側溝 (3種300A) S=1:20



名称	数量	10.0m当り
側溝	5.00 個	
敷モルタル	0.108 m3	
基礎材 (t=100)	5.600 m2	
蓋版	20.00 枚	

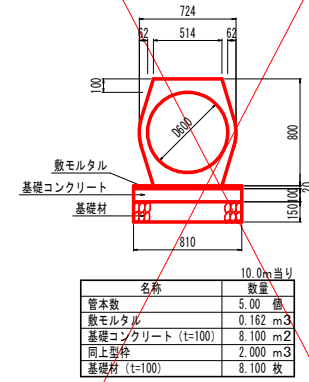
1号ヒューム管 (RC1種90°) S=1:20



【土かぶり深】
・0.5 ≤ H ≤ 3.3

【適用条件】
1. 突出型
2. コンクリート基礎
3. 砂質土 (γ=18kN/m3)
4. 活荷重: T 荷重

管渠工D600 S=1:20



名称	数量	10.0m当り
管本数	5.00 個	
敷モルタル	0.889 m3	
基礎コンクリート (t=100)	8.100 m2	
同上型枠	2.000 m3	
基礎材 (t=100)	8.100 枚	

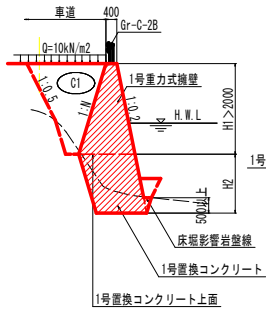
註) プレキャスト側溝と既設コンクリートの隙間は充填コンクリートで埋戻すこと。

実施設計図面

工事名	R2 徳島 鴨島神山線 神・阿野地ノ平 道路改良工事
路線名等	鴨島神山線
工事箇所	名西郡神山町阿野字地ノ平
図面名	構造図 (1)
縮尺	図示 図面番号 5 / 7
会社名	
事業者名	徳島県東部県土整備局 (徳島)

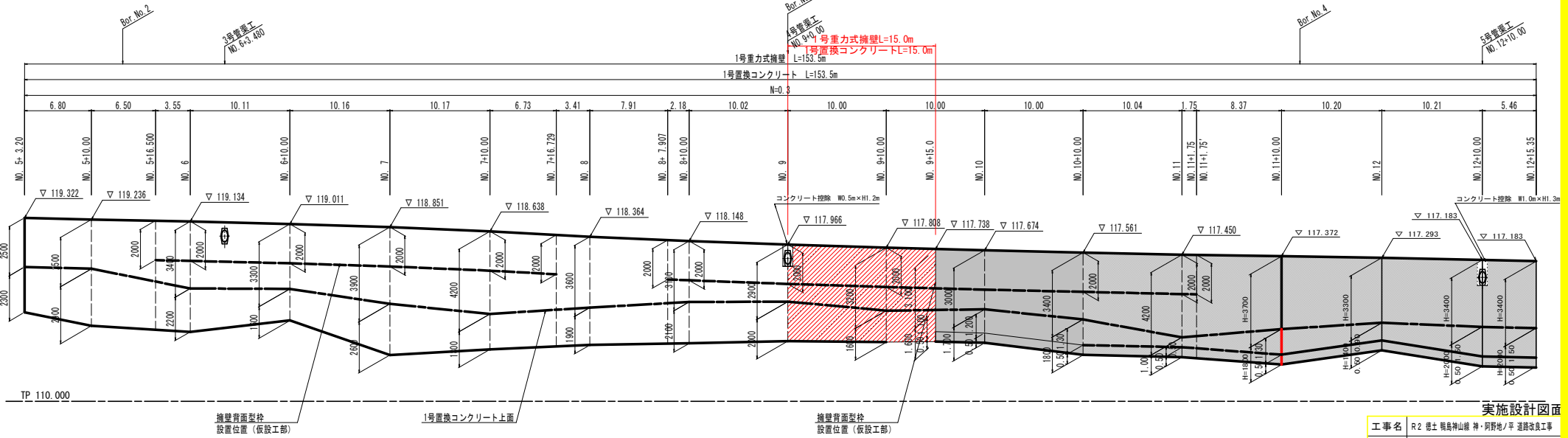
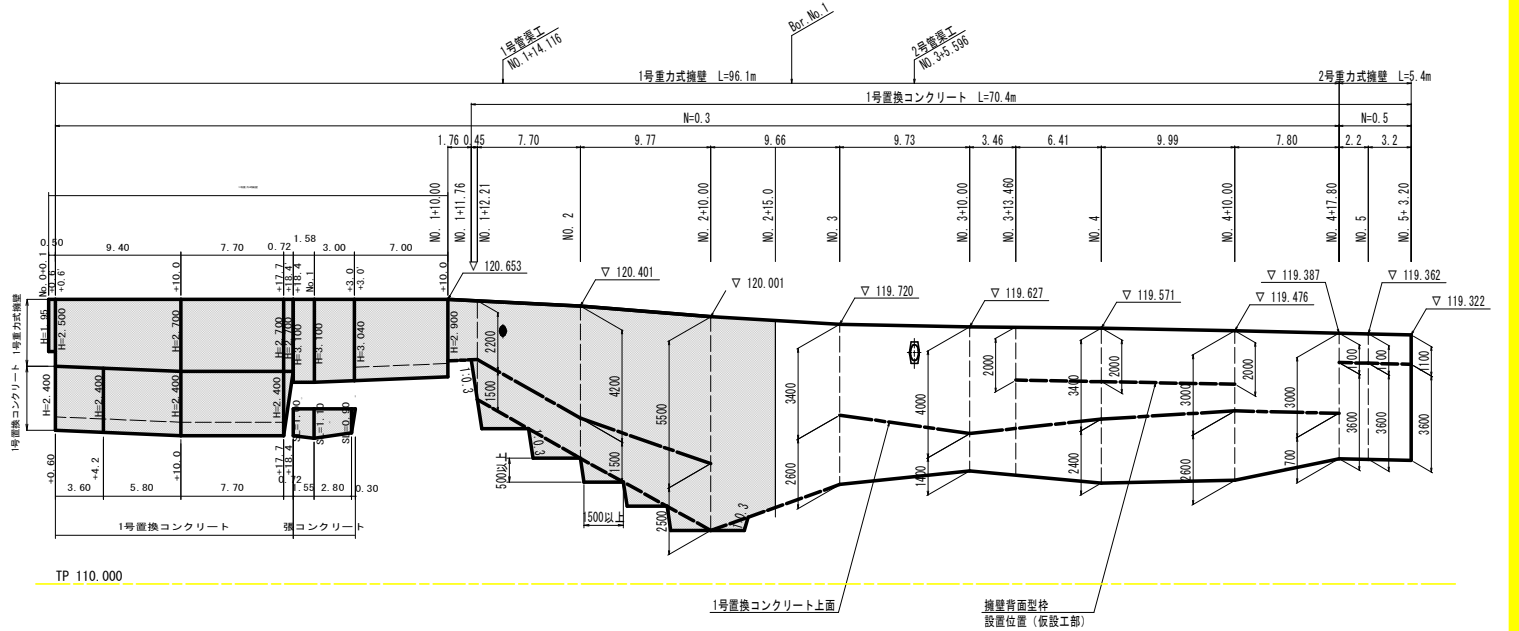
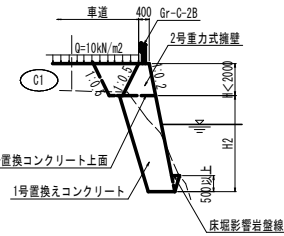
擁壁展開図 HS=1:200 VS=1:100

1号重力式擁壁 S=1:100



H1	N
1.5 ≤ H < 2.0	0.2
2.0 ≤ H < 8.0	0.3

2号重力式擁壁 S=1:100



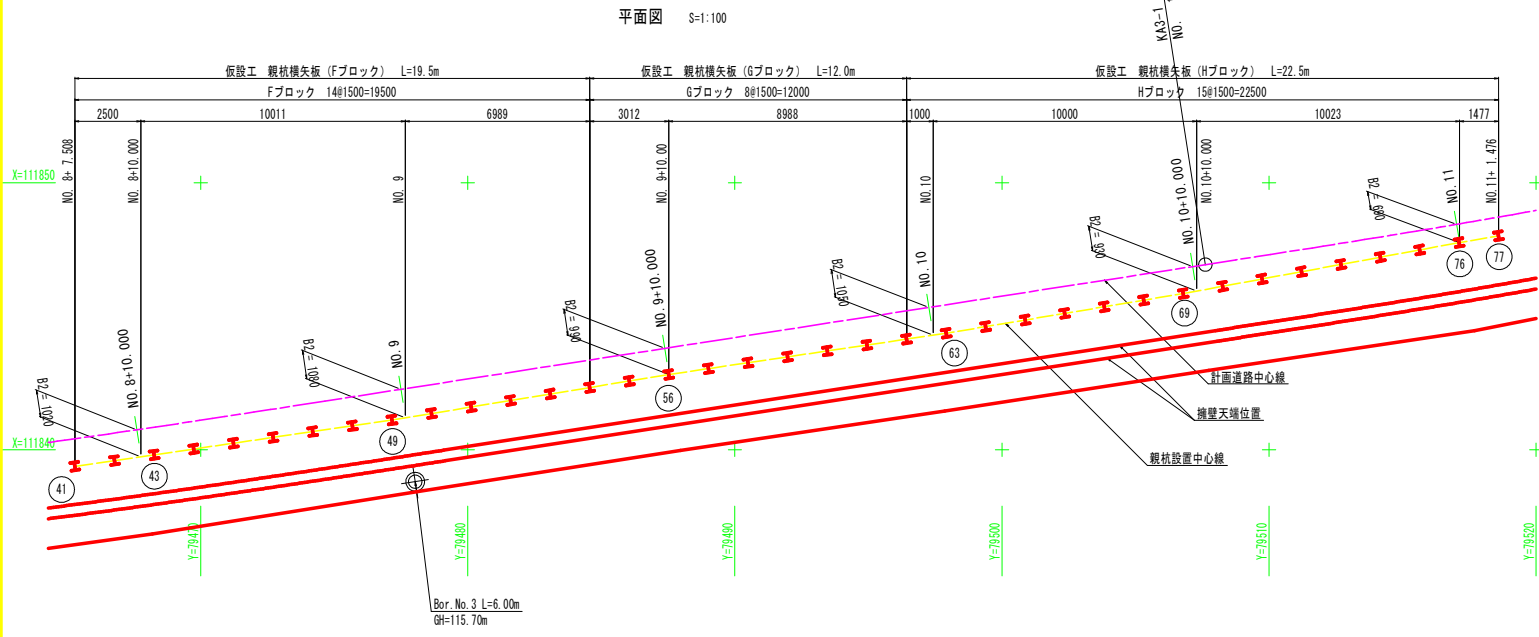
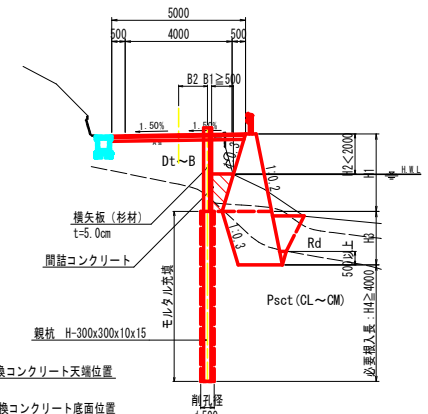
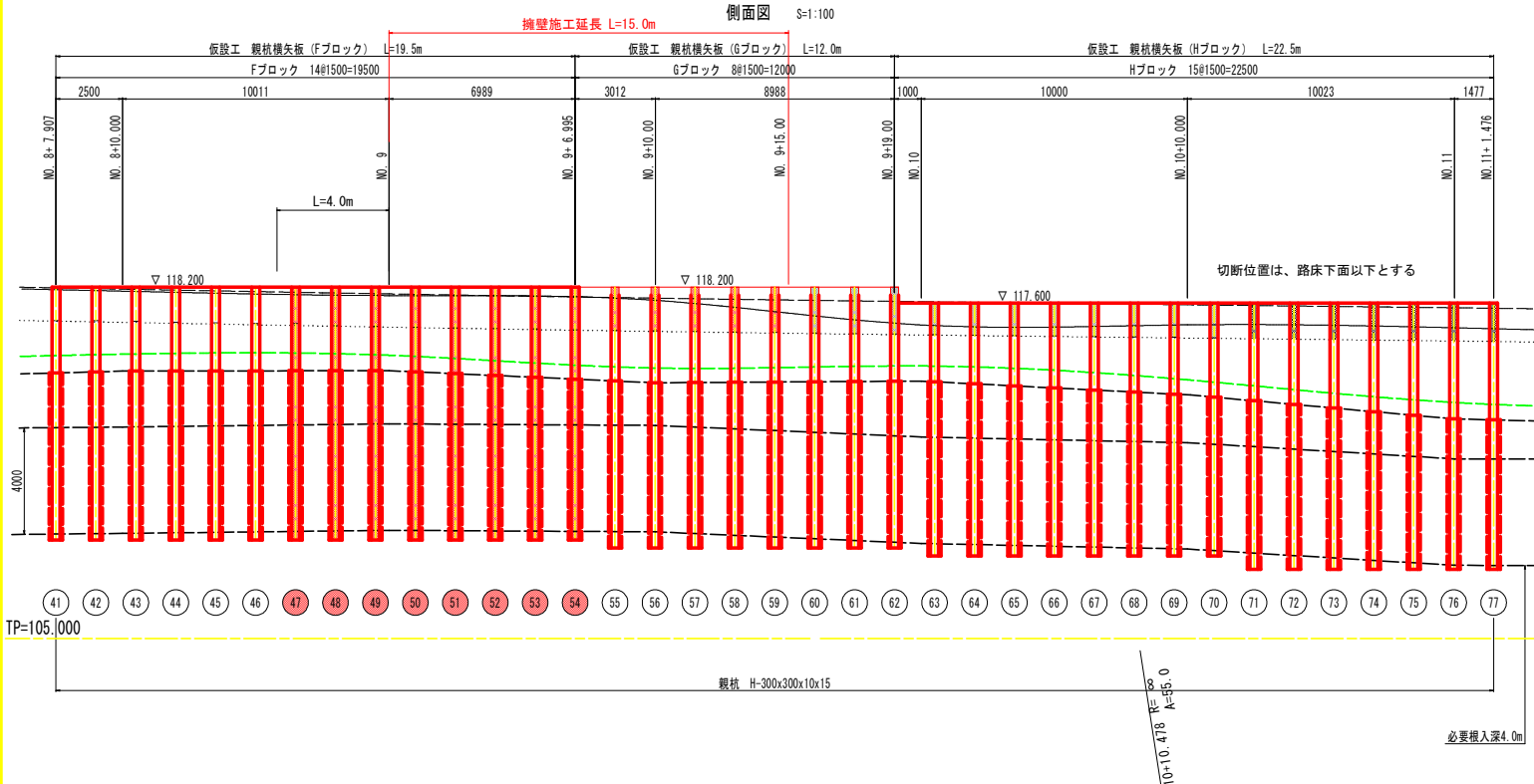
実施設計図面

工事名	R2 徳島 鴨島神山線 神・阿野地ノ平 道路改良工事
路線名等	鴨島神山線
工事箇所	名西郡神山町阿野字地ノ平
図面名	擁壁工展開図
縮尺	図示 図面番号 6 / 7
会社名	
事業者名	徳島県東部県土整備局 (徳島)

仮設工詳細図 (3)

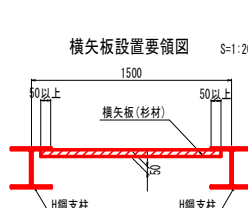
NO.9 付近 S=1:100

註) ・床掘余裕幅: B1 ≥ 500、足場設置高: H2 < 2000を共に満たす位置まで閉詰コンクリートを施工する。
・B2は道路直角横断方向の寸法を示す。



H形鋼詳元表 (F、G、Hブロック) 単位: m

番号	種別 (SS400)	杭芯座標 X	杭芯座標 Y	鋼材長	削孔長 土砂	削孔長 軟岩	モルタル長
41	H-300x300x10x15	111839.385	79465.288	9.5	2.4	7.0	6.3
42	"	"	"	9.5	2.5	6.9	6.3
43	"	111839.815	79468.257	9.5	2.4	6.9	6.3
44	"	"	"	9.5	2.3	7.1	6.4
45	"	"	"	9.5	2.2	7.1	6.4
46	"	"	"	9.5	2.2	7.1	6.4
47	"	"	"	9.5	2.2	7.1	6.4
48	"	"	"	9.5	2.2	7.0	6.4
49	"	111841.119	79477.162	9.5	2.2	7.0	6.4
50	"	"	"	9.5	2.2	7.0	6.3
51	"	"	"	9.5	2.2	7.0	6.3
52	"	"	"	9.5	2.2	7.0	6.2
53	"	"	"	9.5	2.3	6.9	6.1
54	"	"	"	9.5	2.3	6.9	6.0
55	"	"	"	9.5	2.2	6.9	6.3
56	"	111842.821	79497.524	9.5	2.1	6.9	6.2
57	"	"	"	9.5	2.1	6.8	6.2
58	"	"	"	9.5	2.0	6.7	6.2
59	"	"	"	9.5	1.9	7.2	6.2
60	"	"	"	9.5	1.7	7.2	6.2
61	"	"	"	9.5	1.6	6.6	6.3
62	"	"	"	9.5	1.5	7.1	6.3
63	"	111844.367	79497.909	9.5	1.5	7.0	6.5
64	"	"	"	9.5	1.5	7.0	6.5
65	"	"	"	9.5	1.5	7.0	6.4
66	"	"	"	9.5	1.6	6.9	6.3
67	"	"	"	9.5	1.7	6.8	6.2
68	"	"	"	9.5	1.9	6.7	6.2
69	"	111845.853	79506.786	9.5	2.0	6.6	6.1
70	"	"	"	9.5	2.1	6.5	6.0
71	"	"	"	10.0	2.3	6.8	6.3
72	"	"	"	10.0	2.4	6.7	6.2
73	"	"	"	10.0	2.5	6.6	6.1
74	"	"	"	10.0	2.6	6.4	5.9
75	"	"	"	10.0	2.7	6.3	5.8
76	"	111847.759	79517.111	10.0	2.8	6.2	5.7
77	"	111848.015	79518.589	10.0	2.8	6.1	5.6



実施設計図面

工事名	R2 徳土 鴨島神山線 神・阿野地ノ平 道路改良工事
路線名等	鴨島神山線
工事箇所	名西郡神山町阿野字地ノ平
図面名	仮設工詳細図 (3)
縮尺	図示 図面番号 7 / 7
会社名	
事業者名	徳島県東部県土整備局 (徳島)